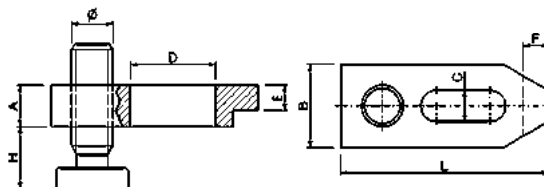


In acciaio speciale bonificato - Esecuzione verniciata

**Tipo diritto con vite di regolazione ed estremità smussata a gradino - DIN 6314 AV**

Vite con filettatura a passo quadro

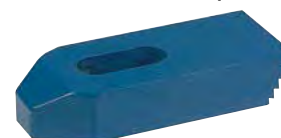
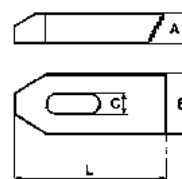
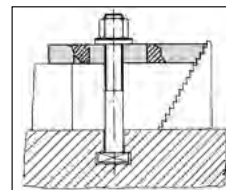
Per vite filettatura (C)	M	12-14		16-18		20-22		24	
Codice	G 3748 ....	6312	6313	6316	6317	6320	6321	6323	6324
<b>G 3748/63</b>	Cad. €								
Lunghezza L	mm	125	160	160	200	160	200	200	250
Larghezza B	mm	40	40	50	50	60	60	70	70
Altezza A	mm	20	20	25	25	30	30	40	40
Altezza regolabile h	mm	15÷50	15÷50	15÷70	15÷70	15÷70	15÷70	15÷70	15÷70
Dimensione E	mm	12	12	15	15	15	15	25	25
Peso	kg	0,8	1	1,6	2	2,1	2,6	3,7	4,6



**Tipo con dentatura a gradini**

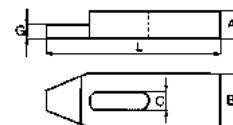
Si impiegano con l'ausilio degli appoggi dentati G 3749/2

Per vite filettatura (C)	M	8	10	12-14	16-18	20-22
Codice	G 3748 7008	G 3748 7010	G 3748 7012	G 3748 7016	G 3748 7020	
<b>G 3748/7</b>						
Lunghezza L	mm	60	80	100	125	160
Larghezza B	mm	25	30	40	50	60
Altezza A	mm	12	15	20	25	30
Peso	kg	0,1	0,2	0,5	0,9	1,7



**Tipo diritto con estremità ribassata**

Per vite filettatura (C)	M	8	10	12-14	16-18	20-22			
Codice	G 3748 ....	8008	8010	8012	8013	8016	8017	8020	8021
<b>G 3748/8</b>									
Lunghezza L	mm	60	80	100	125	125	160	160	200
Larghezza B	mm	25	30	40	40	50	50	60	60
Altezza A	mm	12	15	20	20	25	25	30	30
Peso	kg	0,1	0,2	0,5	0,6	1	1,2	1,8	2,2



**ABC TOOLS** Appoggi a gradino

In acciaio da bonifica - DIN 6500

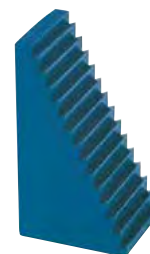
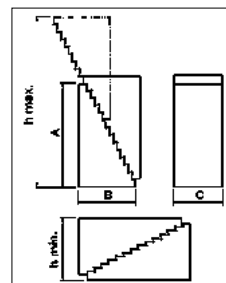
Esecuzione verniciata

Altezza denti: verticale 4,65 mm - orizzontale 2,3 mm

Utilizzabili in coppia oppure singolarmente con staffa G 3748/7

Altezza A	mm	31	64	128
Codice		G 3749 2031	G 3749 2064	G 3749 2128
<b>G 3749/2</b>	Cad. €			
Altezza min÷max*	mm	22÷51	39÷107	128÷208
Base B	mm	21	37	68
Spessore C	mm	30	30	30

\* Per impiego a coppie



**Assortimento composto da 20 appoggi a gradino**

8 appoggi a gradino G 3749/2 altezza 31 mm

8 appoggi a gradino G 3749/2 altezza 64 mm

4 appoggi a gradino G 3749/2 altezza 128 mm

In cassetta di legno, dimensioni 155x280 mm

Peso 8,6 kg

Codice G 3749 9000	<b>G 3749/9</b>	Cad. €			1
--------------------	-----------------	--------	--	---	---

